

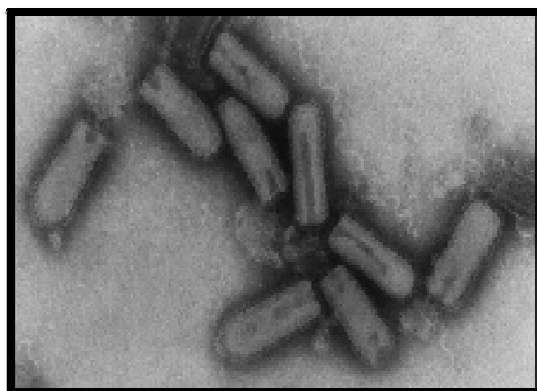
آشنایی با تورم تاولی دهان اسب

مقدمه:

تورم دهان تاولی^۱ بیماری ویروسی است که اسب، گاو، خوک و گاهی گوسفند و بز را مبتلا می‌کند. ویروس تورم دهان تاولی به سرعت منتشر شده و واگیری بالایی دارد. همانگونه که از اسم بیماری مشخص است، این بیماری با بروز جراحات تاولی، زخم‌های سطحی^۲ و قرچه‌ها^۳ در دهان و لثه‌ها، زبان، لب‌ها، منخرین، سم‌ها و نوک پستان حیوانات مبتلا موجب کاهش تولید در تمامی گونه‌های حیوانی مبتلا می‌گردد. وقوع این بیماری منجر به اعمال قرنطینه، محدودسازی جابجایی حیوانات و بروز خسارات اقتصادی قابل توجهی می‌گردد.

عامل تورم تاولی دهان اسب چیست؟

تورم تاولی دهان، بیماری ویروسی مهم حیوانات اهلی است. این بیماری بوسیله ویروس‌های تورم تاولی دهان (VSV) ایجاد می‌شود که از جنس وزیکولوویروس^۴ متعلق به خانواده رابدوویریده^۵ هستند. این ویروس‌ها در زمره ویروس‌های منتقله توسط بندپایان^۶ بوده و به شکل میله‌ای یا استوانه‌ای یا فشنگی^۷ شکل هستند.



تصویر میکروسکوپ الکترونی از ویروس تورم تاولی دهان

اهمیت بیماری تورم تاولی دهان اسب در چیست؟

ویروس تورم دهان تاولی به سرعت منتشر شده و واگیری بالایی دارد. رخدادهای تورم تاولی دهان واجد اهمیت می‌باشد زیرا این بیماری می‌تواند منجر به اعمال محدودیت در تجارت جهانی گردیده و با اعمال قرنطینه و

¹. Vesicular stomatitis

². Erosion

³. Ulcers

⁴. Vesiculovirus

⁵. Rhabdoviridae

⁶. Arthropod-born

⁷. Bullet-shaped

محدودسازی جابجایی حیوانات موجب خسارات اقتصادی قابل توجهی می‌گردد. لذا این بیماری از بیماری‌های
اخطار کردنی به سازمان جهانی بهداشت دام (OIE) می‌باشد. این بیماری قابل انتقال به انسان (زئونوز) می‌باشد.
بیماری تورم تاولی دهان تا حدی شبیه به سه بیماری تاولی حیوانات اهلی شامل تب برفکی (FMD)، بیماری تاولی^۱ و
بثورات تاولی^۲ در خوک‌ها است و تفریق این بیماری‌ها از یکدیگر واجد اهمیت است زیرا هرگونه اشتباه در
تشخیص می‌تواند منجر به شیوع پنهان بیماری فرامرزی (اگزوتیک^۳) گردد.

بیماری تورم تاولی دهان چگونه بین اسب‌ها منتقل می‌شود؟

ویروس تورم دهان تاولی به سرعت منتشر شده و واگیری بالایی در جمعیت حیوانات حساس دارد. این ویروس از
طریق تماس مستقیم (پوستی یا مخاطی) حیوان با حیوان و حشرات بندپا (نظیر مگس‌ها و پشه‌ها) منتقل می‌شود^۴.

علائم و نشانه‌های بالینی بیماری تورم تاولی دهان اسب چیست؟

بروز جراحات تاولی در مخاط دهان، لثه‌ها، زبان، لب‌ها، منخرین، سم‌ها و نوک پستان حیوانات مبتلا که بعد از
مدتی بافت خراشیده، متورم، خونین و دردناکی از خود باقی می‌گذارند از علائم این بیماری است. حیوانات مبتلا از
خوردن آب و غذا امتناع کرده، از تب ملایم، کاهش شدید وزن بدن و امکان وجود لنگش رنج می‌برند.



جراحات حاصله از ویروس تورم تاولی دهان در مخاط زبان (شکل راست) و تاج سم (شکل چپ) اسب مبتلا

ریزش بزاق فراوان از دهان، امکان دندان قروچه، سائیدن دهان به آخور یا اشیای دیگر، وجود جراحات در تاج سم،
تب کوتاه مدت قبل یا همزمان با ظهور اولین جراحات و باقی ماندن جای زخم دردناک از تاول‌های ترکیده از
دیگر نشانه‌های بیماری است.

¹. Swine Vesicular D.

². Vesicular Exanthema

³. Exotic

⁴. Insect-born

تورم تاولی دهان اسب چگونه تشخیص داده می‌شود؟

دامپزشکان باید در خصوص حیواناتی که علائم مشخصه این بیماری را بروز می‌دهند هشیار باشند زیرا علائم نمایان این بیماری شبیه بیماری تب برفکی (FMD) در گاوها است در حالی که اسب‌ها به تب برفکی مبتلا نمی‌شوند. لذا در صورت بروز علائم فوق‌الذکر همزمان در اسب‌ها و گاوها بایستی به بیماری تورم تاولی دهان مشکوک شد. تنها راه تشخیص تفریقی این بیماری از بیماری‌های مشابه از طریق آزمون‌های آزمایشگاهی می‌باشد زیرا تشخیص این بیماری با استناد محض به علائم بالینی مشکل می‌باشد.

درمان بیماری تورم تاولی دهان چیست؟

این بیماری ویروسی هیچ‌گونه درمان یا معالجه اختصاصی ندارد و اغلب حیوانات مبتلا به تورم دهان تاولی در صورت عدم درگیری با عوامل ثانوی باکتریایی یا قارچی، در مدت 2-3 هفته بهبود خواهند یافت. ممکن است حیوانات ضعیف نیاز به درمان با آنتی‌بیوتیکی برای کنترل عفونت‌های ثانوی داشته باشند. درمان‌های علامتی زیر و برای کاستن از عفونت می‌توانند بکار روند:

- 1- خوراندن غذاهای نرم و نیمه‌آبکی به حیوان مبتلا
- 2- ضدعفونی کردن زخم‌های دهان حیوان با لوگل
- 3- ضدعفونی کردن زخم‌های تاج سم با اسپری محلول اشباع سولفات مس

راه‌های کنترل و پیشگیری بیماری تورم تاولی دهان اسب چیست؟

گزارش موارد مشکوک به دامپزشکی محل؛ جداسازی حیوانات غیرآلوده از حیوانات مشکوک، ممنوعیت هرگونه جابجایی حیوانات در طول مدت همه‌گیری بیماری و قرنطینه کردن کانون‌های آلوده (حداقل به مدت 21 روز بعد از بهبود تمامی جراحات این بیماری) از راه‌های کنترل و پیشگیری از انتشار این بیماری است. رعایت بهداشت و ضدعفونی کردن می‌تواند باعث کاهش انتشار ویروس از طریق اشیاء، لوازم و سایر عوامل انتقال ویروس گردد.

آیا خطر انتقال این بیماری به انسان وجود دارد؟

ویروس تورم تاولی دهان نه تنها باعث بیماری در طیف وسیعی از حیوانات می‌شود بلکه می‌تواند موجب ابتلاء افراد در تماس با حیوانات نیز گردد. در صورت ابتلاء انسان به ویروس تورم تاولی دهان، علائم شبیه آنفلوآنزای حاد نظیر تب، دردهای عضلانی، سردرد و بیقراری دیده می‌شود.

تهیه کننده:

دکتر سامد برومندفر

1391